

Solidarische Finanzierung unserer ida

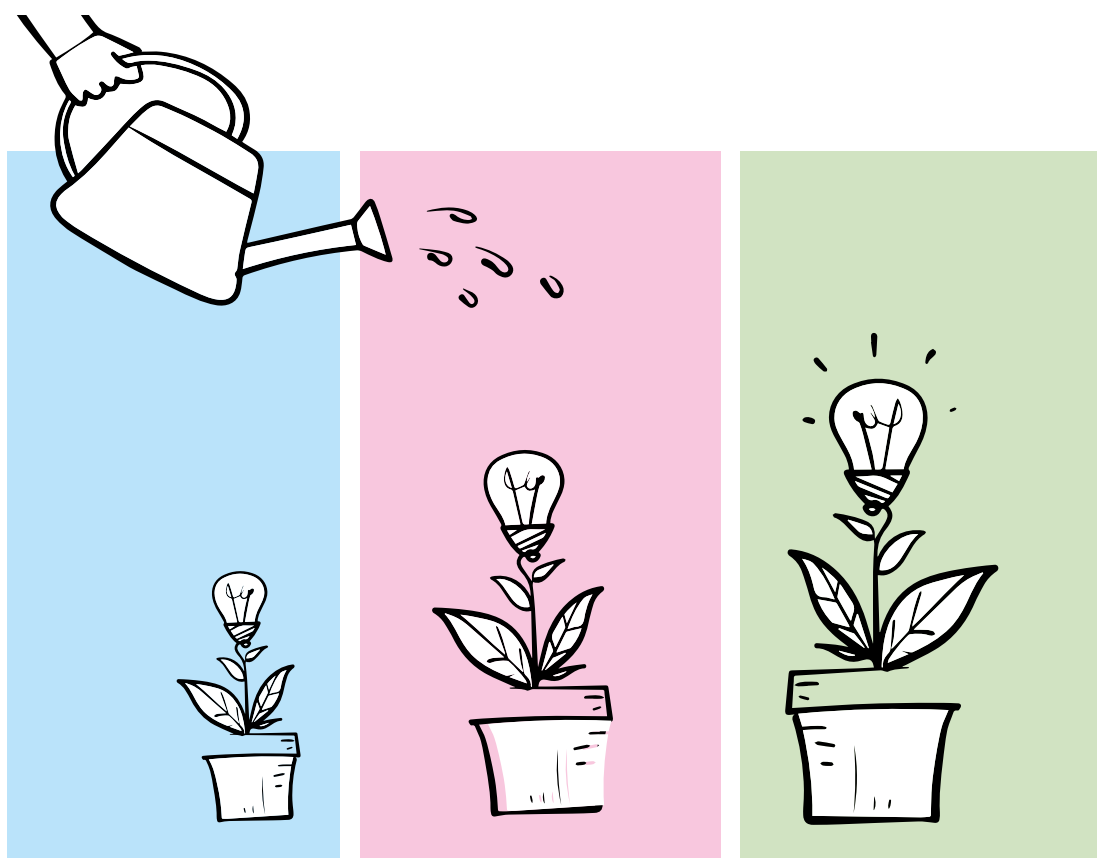
Neben aktiven Menschen, die Ideen einbringen und Angebote umsetzen wollen, brauchen wir auch Geld.

Du kannst uns dabei ganz entscheidend helfen. Werde **FörderMitglied** des Vereins „Nachhaltig-zusammen-leben.jetzt“ e. V. und unterstütze die Arbeit unseres Vereins und des Raums ida.

Um die Finanzierung für vorerst **2 Jahre sicherzustellen**, werden von uns die Kosten offengelegt.

Mit dieser transparenten Kostenaufstellung wollen wir versuchen, durch einen von euch selbst festgelegten Betrag die Finanzierung sicher zu stellen:

Die monatliche Kaltmiete beträgt 500 Euro, die Nebenkosten ca. 150 Euro. Hinzu kommen Strom, Versicherung, etc., so dass wir von einem Grundbedarf von ca. 1000 Euro im Monat ausgehen.



Mit jedem Betrag fühlen wir uns wertgeschätzt und genährt.

Mit höheren Beträgen gibst du uns zusätzlich die Unterstützung und damit die Energie und die Freiheit, weitere Zeit in Planungen zur Belebung unseres Ortes stecken zu können.

Wir...

- ... verändern die Art und Weise wie wir wirtschaften (bedürfnis- und gemeinwohlorientiert, transparent, solidarisch, nicht am Markt – sondern in Gemeinschaft).
- ... teilen uns die Verantwortung und das wirtschaftliche Risiko.
- ... stärken unser Miteinander und bauen kooperative lokale Beziehungen aus.

Dieser Ort entsteht mit den Menschen, die daran mitwirken!
Ein Ort von Vielen für Viele!